

IDH-1000 监控系统

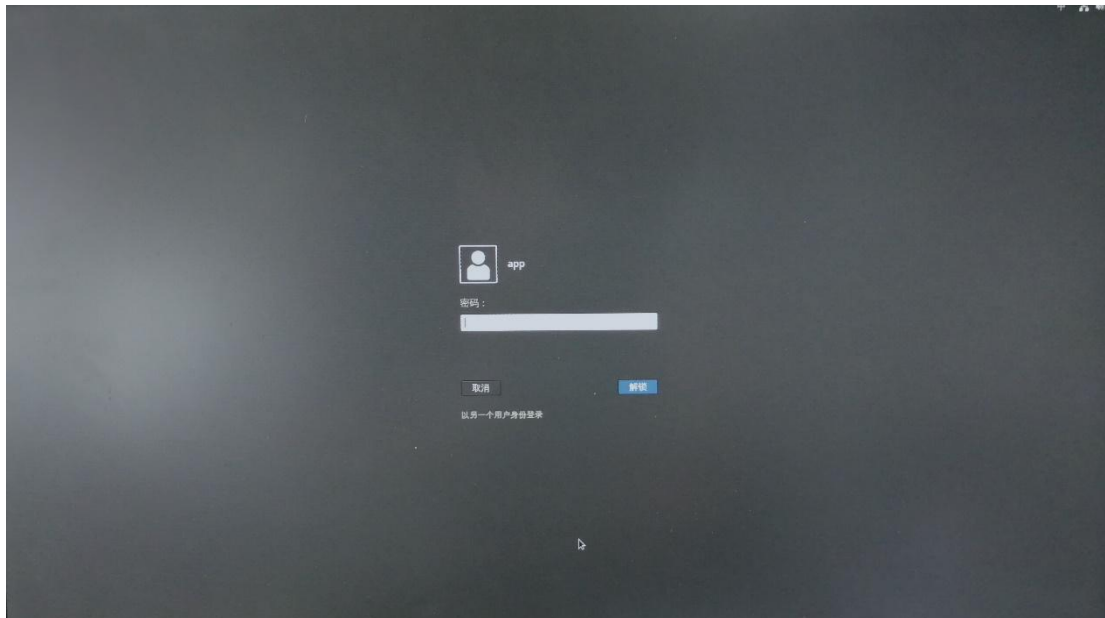
目录

1. 系统登录.....	2
1.1 本机系统登录.....	2
1.2 监控系统登录.....	2
2. 监控系统功能介绍.....	3
2.1 数据显示.....	3
2.2 遥调遥控.....	3
2.3 报警.....	4
2.4 报表.....	5
2.5 历史曲线.....	6

1. 系统登录

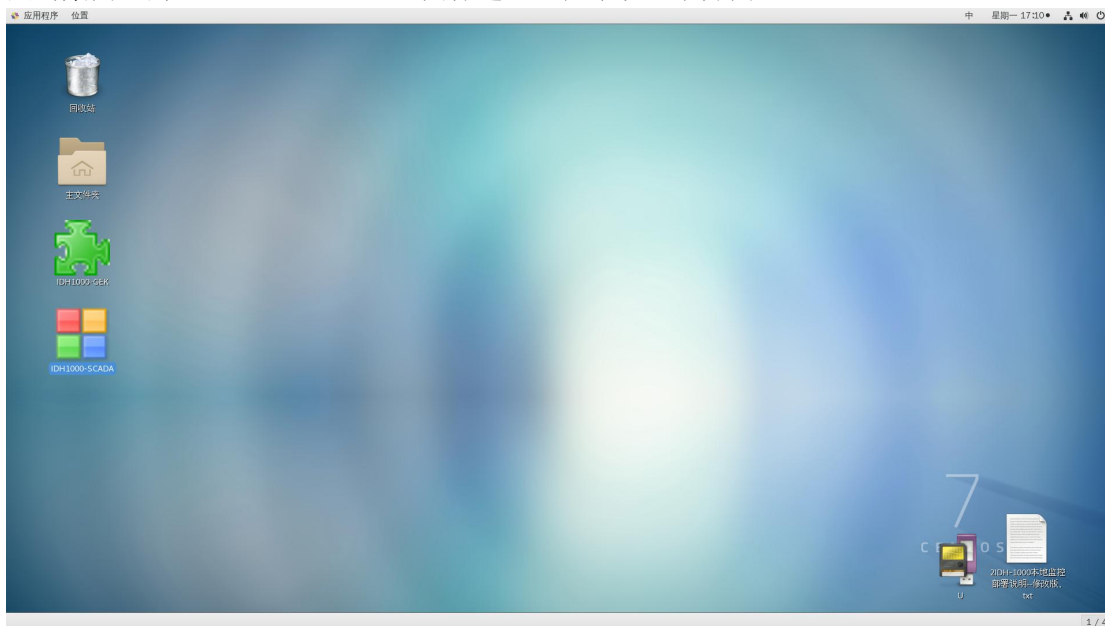
1.1 本机系统登录

输入密码登入系统。

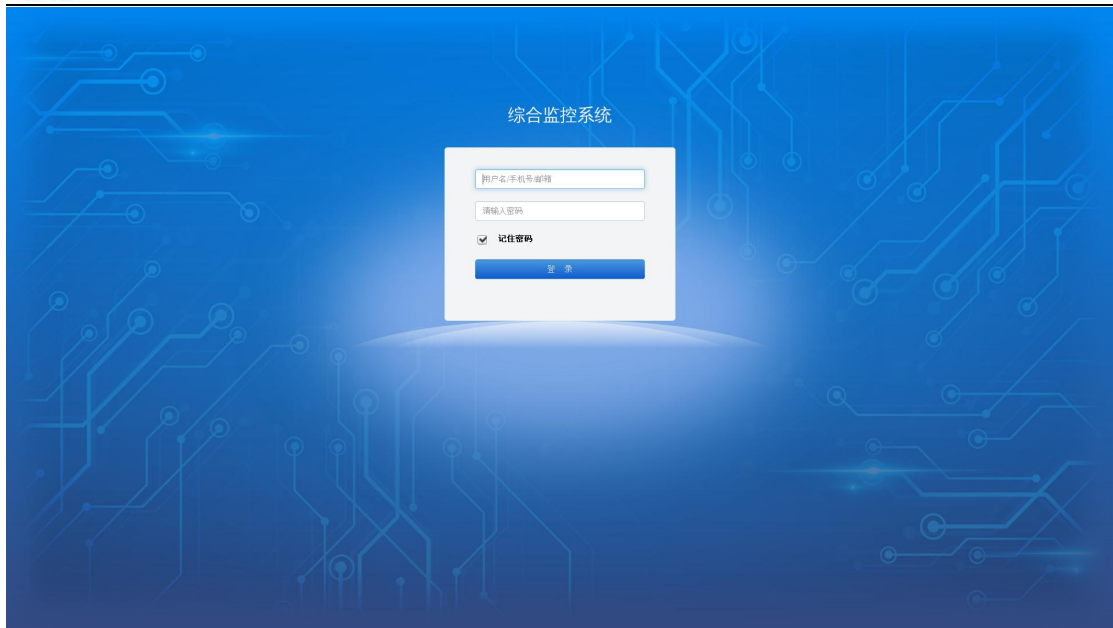


1.2 监控系统登录

点击桌面上的“IDH-1000 SCADA”图标进入监控系统登录界面。



输入用户名、密码登入监控系统。



2. 监控系统功能介绍

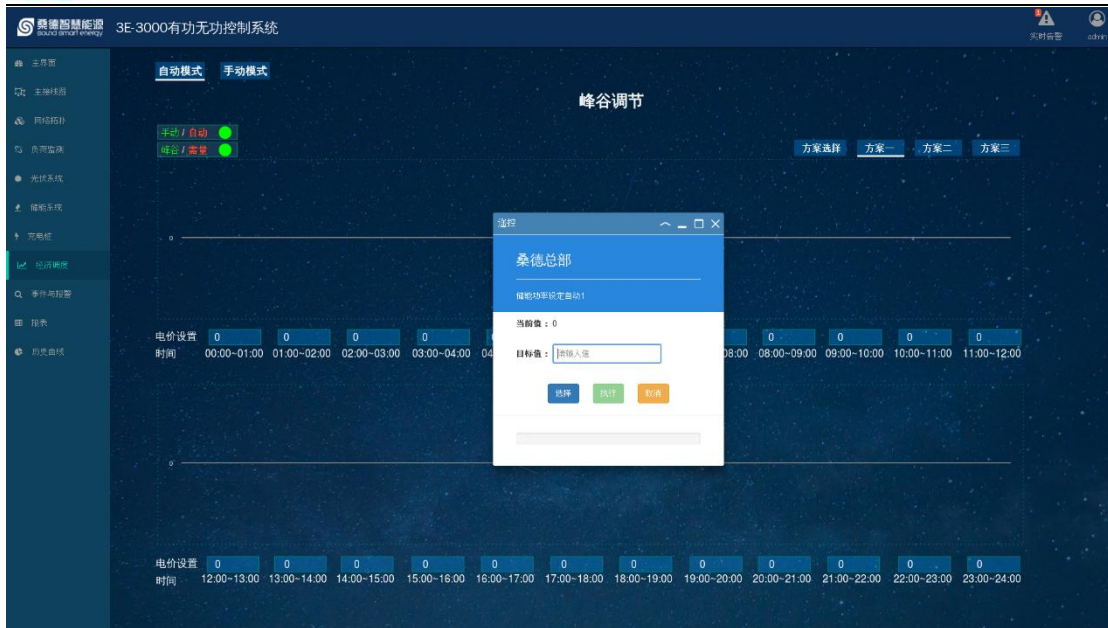
2.1 数据显示

界面中的数据主要以动态文本、曲线、柱图、饼图及报表等形式显示；点击左侧菜单栏可切换界面。



2.2 遥调遥控

点击遥调点，弹出遥调对话框，可对其进行遥调；输入目标值，点击选择，选择成功后，点击执行，遥调命令下发完成。



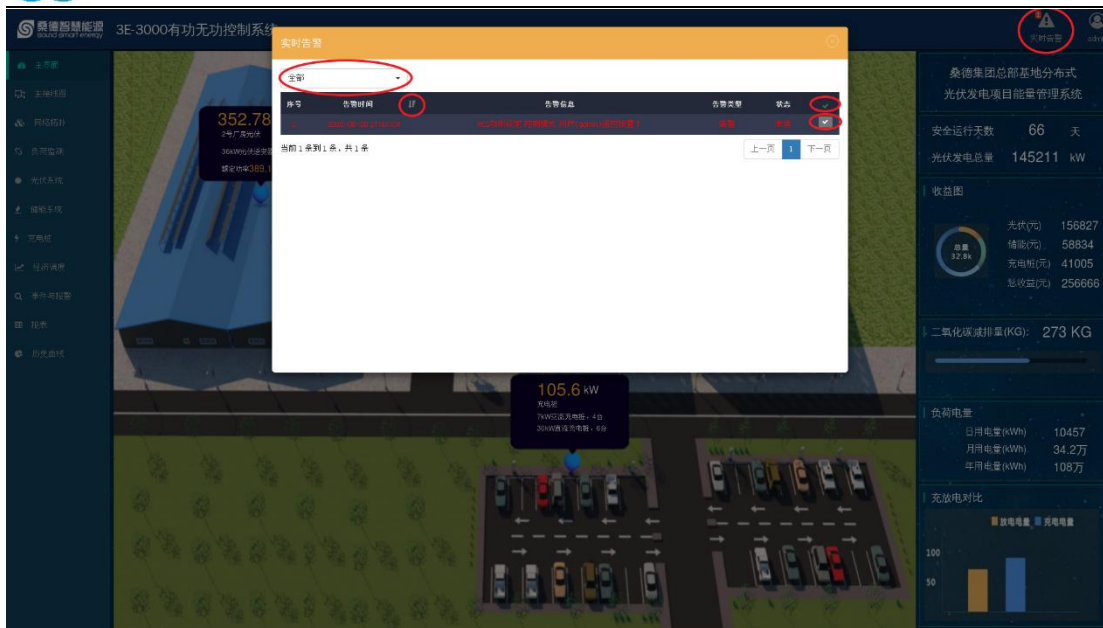
点击遥控点，弹出遥控对话框，可对其进行遥控；选择目标状态，点击选择，选择成功后，点击执行，遥调命令下发完成。



2.3 报警

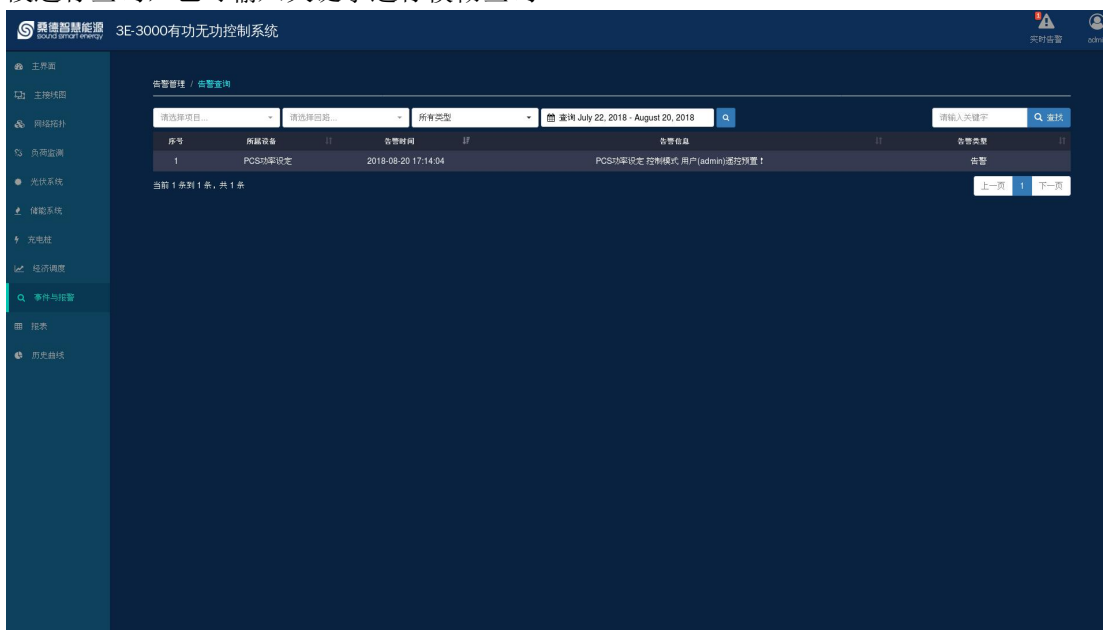
2.3.1 实时告警

点击右上角实时告警弹出实时告警框，可筛选告警分类查看，告警可按时间进行排序，点击右上角“对号”全部确认，点击右下方“对号”逐个确认。



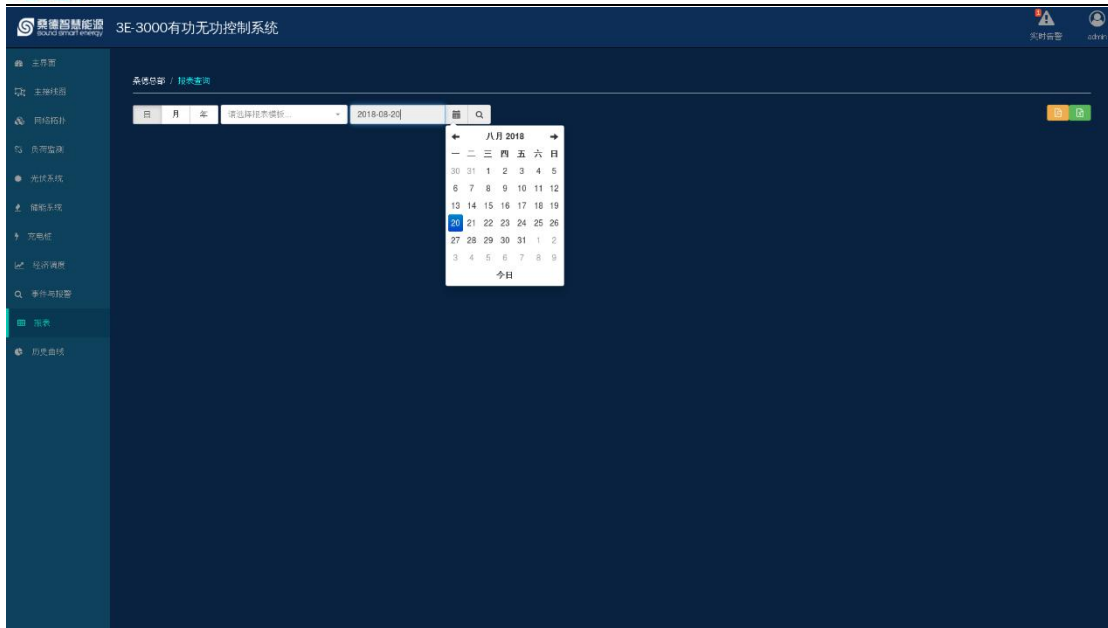
2.3.2 事件与报警

点击左侧栏“事件与报警”可进行事件和报警的查询，可选择不同项目、回路、类型、时间段进行查询，也可输入关键字进行模糊查询。



2.4 报表

可选择日/月/年查看报表，可选择时间段定向查看报表，点击搜索按钮后，点击“Download PDF”显示报表内容；可在右上方通过点击导出按钮导出 xlsx 和 csv 格式的报表。



2.5 历史曲线

历史曲线可选择不同时间段进行查询。

